

# ИМИДЖ СОВРЕМЕННОГО УЧИТЕЛЯ

Рахматулина Бэла Руслановна, старший преподаватель  
ЦНППМПр РА

ЦЕНТР НЕПРЕРЫВНОГО ПОВЫШЕНИЯ ПРОФЕССИОНАЛЬНОГО  
МАСТЕРСТВА ПЕДАГОГИЧЕСКИХ РАБОТНИКОВ РЕСПУБЛИКИ АДЫГЕЯ





**«Самым важным явлением в школе,самым поучительным предметом, самым живым примером для ученика является сам учитель»**

**А.Дистервег**

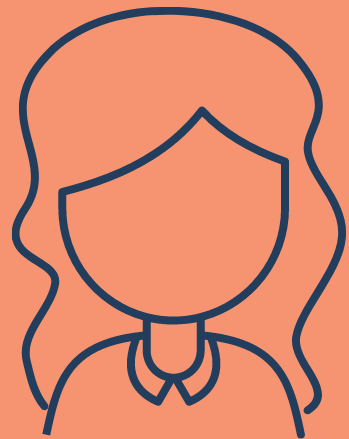


# ЧТО ТАКОЕ ИМИДЖ?

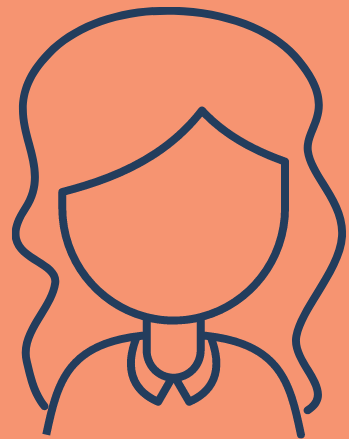


**ИМИДЖ – это непосредственно или преднамеренно создаваемое визуальное впечатление о личности или социальной структуре**

**В.М. Шепель**



**85% ЛЮДЕЙ СТРОЯТ СВОЕ ПЕРВОЕ ВПЕЧАТЛЕНИЕ  
НА ОСНОВЕ ВНЕШНЕГО ОБЛИКА ЧЕЛОВЕКА**



**83% РЕШЕНИЙ ЛЮДИ ПРИНИМАЮТ, ИСХОДЯ  
ИХ ВИЗУАЛЬНОГО ВОСПРИЯТИЯ СИТУАЦИИ**

# ПРОФЕССИОНАЛЬНО ЗНАЧИМЫЕ КАЧЕСТВА УЧИТЕЛЯ

**ИМИДЖ**



**ИМИДЖ**



**Внешний  
имидж**

# СТРУКТУРА ИМИДЖА ЛИЧНОСТИ УЧИТЕЛЯ

**Мимика**





**Внешний  
имидж**

# СТРУКТУРА ИМИДЖА ЛИЧНОСТИ УЧИТЕЛЯ

## Жесты



**Внешний  
ИМИДЖ**

**Жест  
открытости**



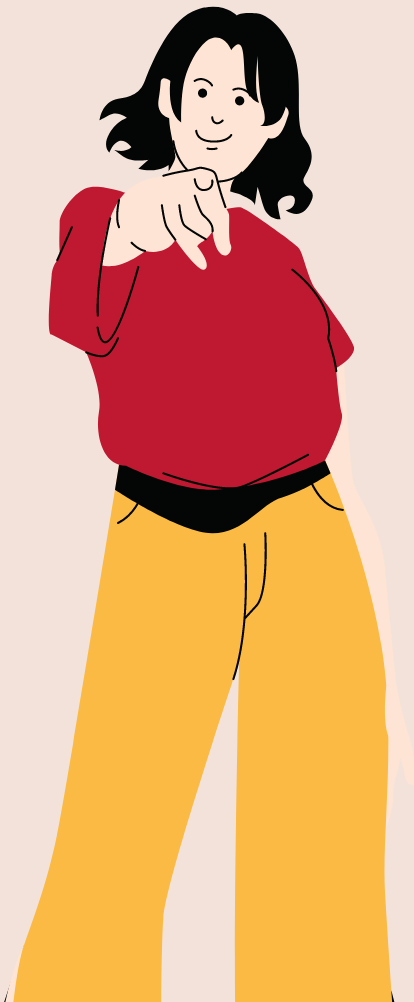
**Внешний  
имидж**

**Жест принятия**



**Внешний  
имидж**

**Жест  
превосходства**



**Внешний  
имидж**

**Жест оценки**



**Внешний  
имидж**

# СТРУКТУРА ИМИДЖА ЛИЧНОСТИ УЧИТЕЛЯ

**Одежда**



**Смешная**



**Вызывающая**





**Не соответствует  
месту**



**Правильный  
образ учителя**



# Правильный образ учителя



**Внешний  
имидж**

# СТРУКТУРА ИМИДЖА ЛИЧНОСТИ УЧИТЕЛЯ

**Голос**



**Внутренний  
имидж**

# СТРУКТУРА ИМИДЖА ЛИЧНОСТИ УЧИТЕЛЯ

## Ценности



**Внутренний  
имидж**

# СТРУКТУРА ИМИДЖА ЛИЧНОСТИ УЧИТЕЛЯ

## МОТИВЫ



**Внутренний  
имидж**

# СТРУКТУРА ИМИДЖА ЛИЧНОСТИ УЧИТЕЛЯ

## Личность





# **ТЕХНОЛОГИЯ ПРОЕКТИРОВАНИЯ ИМИДЖА СОВРЕМЕННОГО УЧИТЕЛЯ**



**Технология  
имиджа**

## **Создание Я-концепции**

**(ответ на вопрос: «кто я?», «каковы мои  
отличительные особенности?»)**



# Технология имиджа

**Я концепция** в психологии — устойчивая система представления личности о себе



# Методика М.Куна

## ТЕСТ «КТО Я?»

An illustration of a woman with short black hair, wearing a blue jacket over a white top and black pants. She is standing next to a blue chalkboard. On the chalkboard, there is a white rectangular box containing the text 'ТЕСТ «КТО Я?»'. Below the box, there are three horizontal white lines. The woman is pointing her right hand towards the text on the board.

**Методика:** в течение 12 минут необходимо дать как можно больше ответов на вопрос: «Кто Я?»

# Выбор архетипа

**Вождь** – сила, мудрость, покровительство,  
умение взять на себя ответственность



# Выбор архетипа

**Ангел**, мученик, святой – носитель  
откровения и истины, святость, чистота



# Выбор архетипа

**Мать** – доброта, сострадание, забота,  
чистота и порядок, нежность,  
внимание



# Выбор архетипа

**Герой** – мужественность, смелость,  
готовность к самопожертвованию



# Выбор архетипа

**Маг**, волшебник, чародей – умение сделать невозможное, решение неразрешимых проблем







# Выбор архетипа



**Дьявол** – абсолютная власть и абсолютное зло



**«Куда бы мы ни шли, имидж наш (неважно, хороший ли, дурной) нас обязательно опередит»  
Ф. Честерфилд**



**С подробными материалами по созданию профессионального имиджа учителя вы можете ознакомиться в пособии Е.Опфер "Имидж современного педагога"**

Министерство образования и науки РФ  
Федеральное государственное бюджетное образовательное  
учреждение высшего образования  
«Волгоградский государственный  
социально-педагогический университет»

**Е.А. ОПФЕР**

**ИМИДЖ  
СОВРЕМЕННОГО  
ПЕДАГОГА**

*Учебное пособие для студентов  
направления «Педагогическое образование»*



Волгоград  
2017