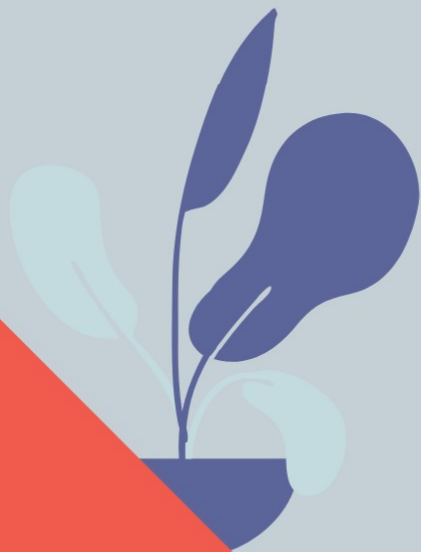




# Классный час

Конкурсное  
испытание

# ЧТО ТАКОЕ КЛАССНЫЙ ЧАС



# ДЕМОНСТРАЦИЯ ПЕДАГОГИЧЕСКОГО МАСТЕРСТВА

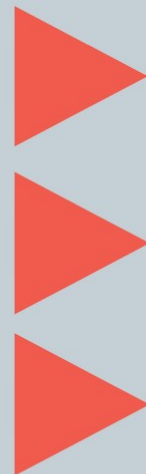


# КАК ЭТО СДЕЛАТЬ

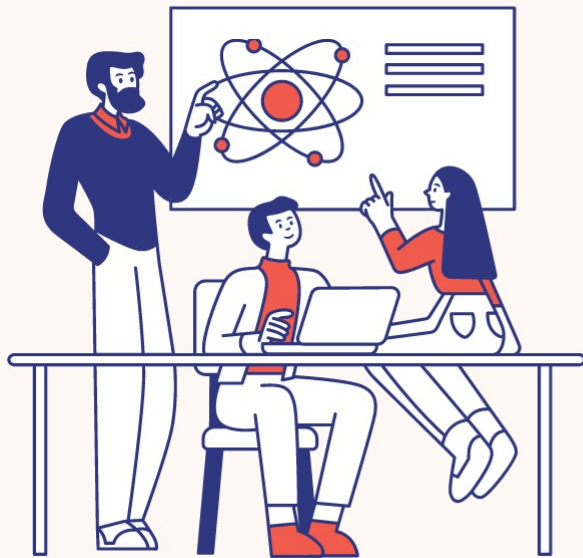
ПОРЯДОК

РЕГЛАМЕНТ

ТЕМЫ



КАК ЭТО СДЕЛАТЬ



ОСОБЕННОСТИ КЛАССНОГО ЧАСА

# КАК ЭТО СДЕЛАТЬ

ТЕМА

ЦЕЛЬ И ЗАДАЧИ

ОТБОР МАТЕРИАЛА

НАГЛЯДНЫЕ ПОСОБИЯ

ПОСТРОЕНИЕ ПЛАНА



# КАК ЭТО СДЕЛАТЬ ПЛАН



ВСТУПЛЕНИЕ



ОСНОВНАЯ ЧАСТЬ



ЗАКЛЮЧИТЕЛЬНАЯ ЧАСТЬ

ПОСТАНОВКА ПРОБЛЕМЫ/ВОПРОСА

РЕШЕНИЕ

ОПРЕДЕЛЕНИЕ ЗНАЧИМОСТИ РЕШЕНИЯ





# КАК ЭТО СДЕЛАТЬ

## ЗАДАЧИ

ОБОГАЩЕНИЕ

ФОРМИРОВАНИЕ

РАЗВИТИЕ

СОДЕЙСТВИЕ



## КАК ЭТО СДЕЛАТЬ ФОРМЫ ПРОВЕДЕНИЯ



ДИСКУССИОННЫЕ ФОРМЫ



ИГРОВЫЕ ФОРМЫ



ФОРМЫ СОСТЯЗАТЕЛЬНОГО ХАРАКТЕРА



ФОРМЫ ПСИХОЛОГИЧЕСКОГО ПРОСВЕЩЕНИЯ



КОЛЛЕКТИВНЫЕ ТВОРЧЕСКИЕ ДЕЛА

# ОШИБКИ

#ЛАЙФХАКИ



# КОНТАКТНЫЕ ДАННЫЕ

<http://www.mp01.ru/>

тел. +7 (8772) 52 98 97